

Dai SkyPot

Daiichi.Co.,Ltd
(All-weather sky Camera)

外観

- 全天候型で屋外設置が出来ます。
 高感度 CCD カメラを使用していますので、
 流星検出等も可能です
 天体観測所等の天候を Web 配信可能です。



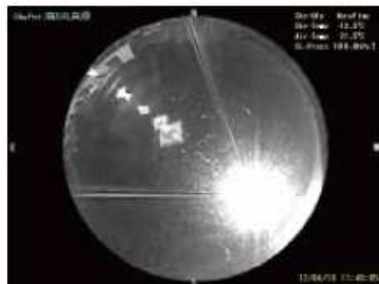
高感度：0.001Lux (Star light Mode)

サンプル画像

- クラウドセンサー（赤外放射温度計装備）
 簡易的な雲量測定が可能で、スカイクオリティーの判断に活用可能です。
- 高感度カラーカメラと更に高感度のモノクロカメラが選択出来ます。



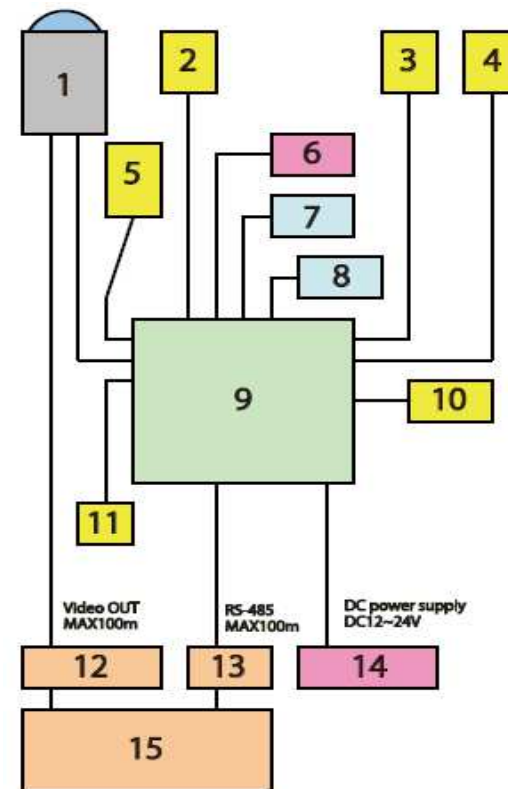
モノクロカメラ使用



カラーカメラ使用



内部構成



1. CCD カメラ(カラー、もしくは白黒)
2. ドーム温度計
3. 照度センサー
4. 赤外放射温度計
5. 本体内部温度計
6. ヒーター 12~24V
7. 8.空気循環ファン, 冷却ファン
9. コントロールユニット
10. 気圧センサー
11. 外気温度計
12. ビデオキャプチャー
13. RS485 インターフェース(Max100m)
14. DC 電源(DC12-24V)
15. Windows パソコン (XP , 7)

画像キャプチャ、Web サーバ

映像のキャプチャ機能はもちろん、動画配信サーバ・アプリを標準にしています。
WindowsPC によって、監視、配信サーバの構築が出来ます。

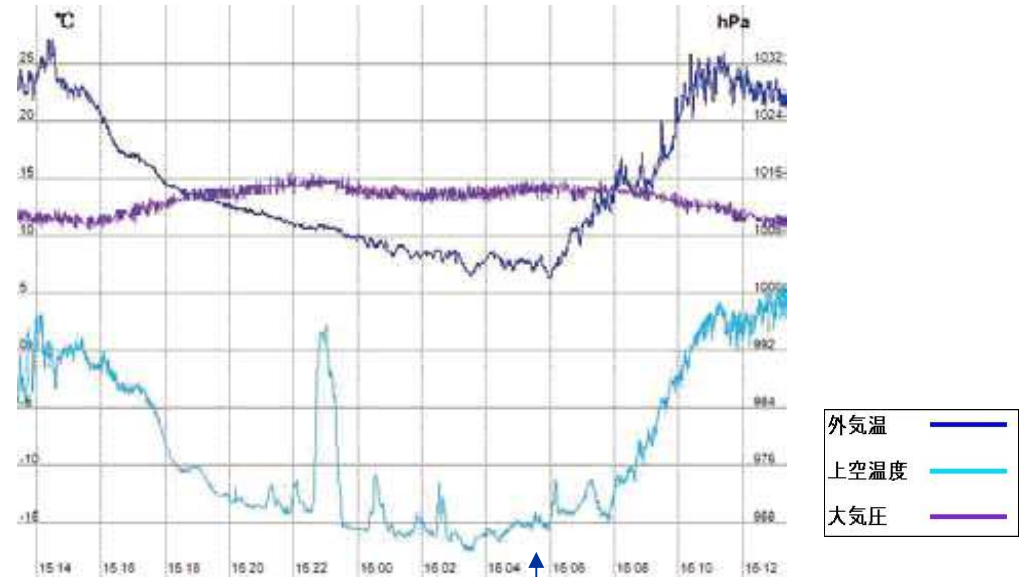


リアルタイムスタックによる自動コントラスト（階調圧縮処理）



赤外放射温度計（クラウドセンサー）

赤外放射温度計を装備していますので、簡易的な雲量測定が出来ます。



アプリケーションソフトの概要

- ・ビデオキャプチャー
 - 指定間隔保存
 - モーションキャプチャー（流星検出他）
 - スナップショット 自動/手動実行
 - リアルタイムスタック
- ・Web 動画配信
- ・ホットピクセル処理 ダーク演算
- ・温調制御（ドーム内温度/制御室温度）
- ・キャプチャマスク（円形マスク/プライバシーマスク）
- ・カメラ制御（マニュアル設定）
- ・アイリス制御 自動/解放/閉鎖
- ・保護動作（オーバーヒート保護）
- ・照度検出によるプリセット呼び出し機能
- ・ドームの外部結露防止制御

ダイイチ株式会社

〒386-0034
長野県上田市中之条384-2 西沢ビル2F 202号室
TEL:0268-29-8212 FAX:0268-21-8424

Web ▶ <http://sgr.dai1.jp/>
E-mail ▶ info@sgr.dai1.jp