

# 電動フォーカスシステム セミオートマチックフォーカサー

- ☆天体写真家の皆様からいただいた、ご意見やご要望を可能な限り製品に反映した商品です。
- ☆天体写真撮影に必要な精密なピント調整をフォーカサー駆動部とPCアプリにより画像処理を行い、適切なフォーカス位置を求めます。また、自動的に推奨フォーカス位置に移動することが出来ます。
- ☆PCによる完全リモート操作を可能にしています。

ε-180ED + β-SGR150FL



(株)高橋製作所製 ε-180ED専用  
標準リングセット



BRC-250 + β-SGR180FL



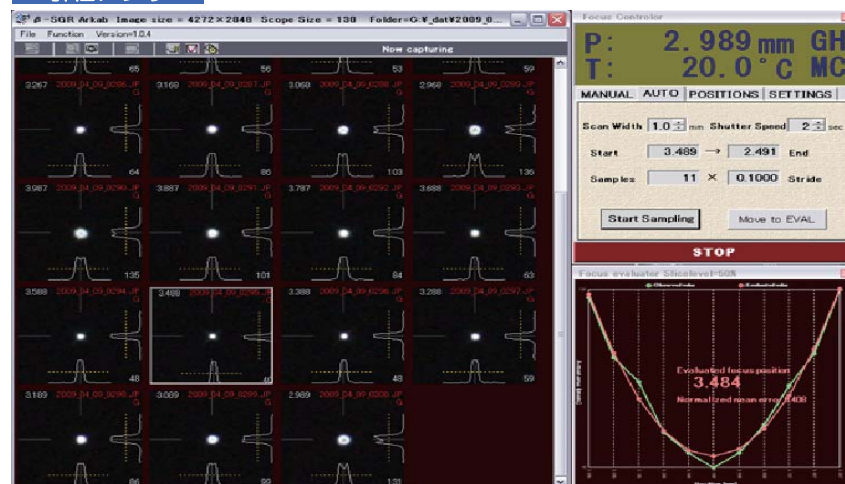
(株)高橋製作所製BRC-250用リング使用  
接眼部：FLI社接続用カスタムリングセット



## 特徴・機能

- ・繰り返し精度±0.01mm以下
- ・自動撮影シーケンスによる、オートフォーカス動作  
デジタル一眼レフ、冷却CCDカメラ等の撮影アプリと連携し、撮影(露出)操作を行います。  
連携マクロを使用することによって、ほとんどの撮影アプリと連携します。
- ・画像解析によりフォーカス推奨位置を自動計算  
例：0.1mmピッチでサンプリングしても、2次関数評価によって0.001mm単位で位置を求めます。
- ・USBインターフェイス  
Windows標準のHIDインターフェイスを使用しますので、専用ドライバはありません。
- ・Win.XP,7 (32/64bit) 基本ソフト.Net framework 3.5  
画像処理に比較的CPUパワーを使いますので、2Core 2Gメモリ以上を推奨
- ・ASCAM対応  
ASCAM Platform 5以上の環境が必要です。

## 評価アプリ

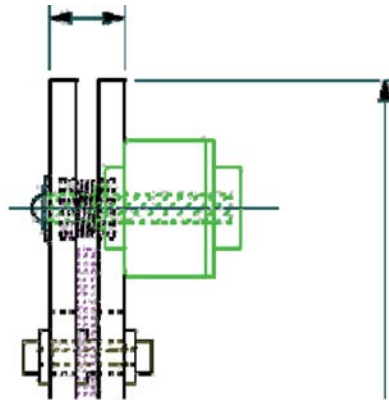


## 駆動部

- ・リニアステッピングモータによるプッシュプル駆動
- ・光路長13.0±2.0mm(初期設定)
- ・最少分解能0.001mm(理論値)
- ・フォーカス盤の平行度5/100mm以下
- ・最大許容負荷加重60N(垂直加重)
- ・焦点光路にフォーカスユニットを各種リング使用
- ・バックラッシュ:ゼロ(単一方向駆動)
- ・接続ネジ径  $\phi 150$  M76 P=1.0mm  
 $\phi 180$  M98 P=1.0mm
- ・電源 12~16V 2.5A
- ・重量 1.05kg ( $\phi 180$ ユニット) (黒)  
0.90kg ( $\phi 150$ ユニット) (青)

## ストローク

光路長13.0mm±2mm(最大±2.5mm)



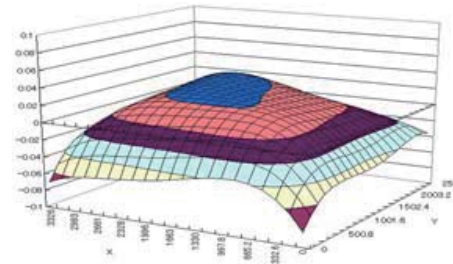
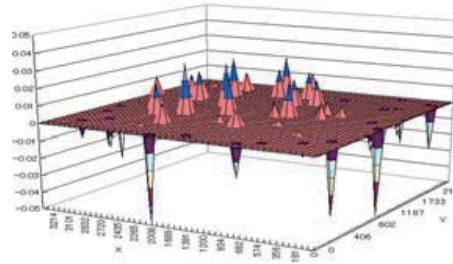
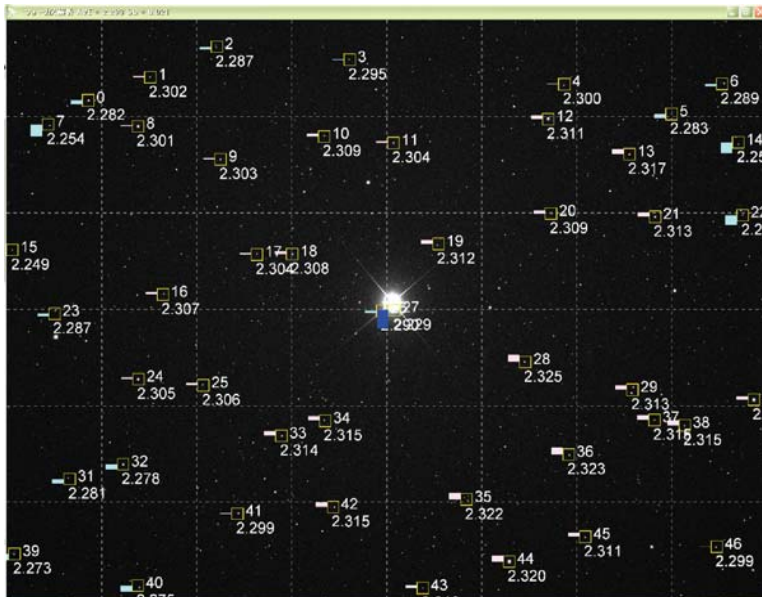
## 接続図



## 特殊機能

### フォーカス解析機能

- ・フォーカス解析機能とは、フォーカス用に撮影した画像を用い、画像全面で、フォーカスポイントの測定を行い、焦点分布を求める事が出来ます。
- ・この機能により撮像面のスケアリング評価等の光学調整を効率的に行うことが出来ます。



## 同梱品



## 価格

$\beta$ -SGR150FL 標準価格 ¥138,000- (税込: ¥144,900-)

$\beta$ -SGR180FL 標準価格 ¥148,000- (税込: ¥155,400-)

# ダイイチ株式会社

〒386-0027 長野県上田市常磐城2247-6

TEL:0268-29-8212 FAX:0268-21-8424

Web▶<http://sgr.dai1.jp/>

E-mail▶[info@a-sgr.net](mailto:info@a-sgr.net)