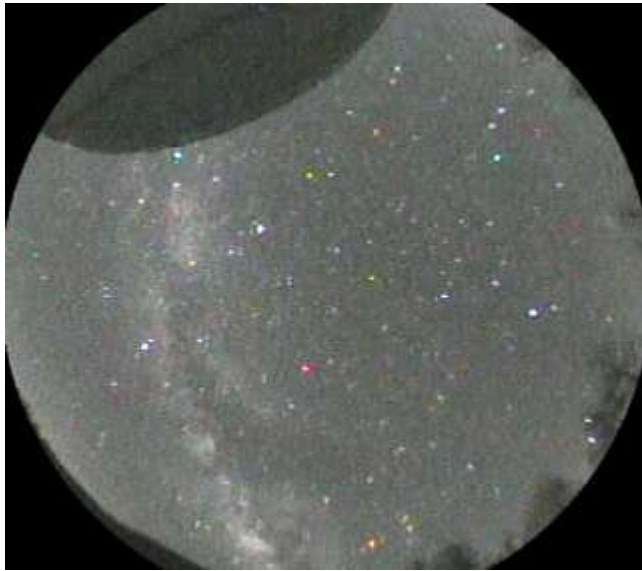


蓄積型 CCD カメラ MTV-62S85HN-D1 + FUJINON YV2.2x1.4A-SA2 の撮影例

撮影作例 (撮影場所：入笠山マナスル山荘新館様)

夜間撮影例



昼間撮影例



カメラ:AGC x256/ALC, レンズ:DC アイリス自動

カメラ:AGC x256/ALC, レンズ:DC アイリス自動

MTV-62S85HN-D1 + YV2.2X1.4A-SA2



MTV-Cam 同梱パーツ

接続イメージ図



※上記画像は「マナスル山荘新館」様のホームページからいつでもご覧になれます。

カメラ仕様

型番	MTV-12S85HE-D-EX		MTV-62S85HN-D1
TV方式	NTSC		
撮影画素	1/2型 I.L. モノクロ CCD		1/2型 I.L. カラーCCD
CCD総画素数	41万画素 (811(H)x508(V))		41万画素 (811(H)x508(V))
走査線密度	600TVライン 60フィールド/秒		540TVライン 60フィールド/秒
同期方式	内部同期		
最低被写体	通常モード	0.01ルクス(F 1.2)	0.1ルクス(F 1.2)
照度	スターライトモード	0.0008ルクス(F 1.2)x64	0.0014ルクス(F 1.2)x64
ゲインコントロール	モード	AGC (ON/OFF)	
	レンジ(ゲイン)	0 ~ 18dB	
S/N比(AGC OFF時)	50dB (最低)/58dB(標準)		
電子シャッター	AES	1/60 ~ 1/12,000秒	
	FIX	1/60,1/100,1/250,1/1000,1/2000,1/4000,1/10000秒	
オートアイリス	DCアイリス		
SENS-UP(蓄積)	x2,4,8,16,32,64,128,256		
ノイズ低減	デジタルノイズリダクション機能		
ミラー反転	OSD 又はシリアル通信		
逆光補正	OSD 又はシリアル通信		
デジタルズーム(2x)	OSD 又はシリアル通信		
マスク	OSD 又はシリアル通信		
オートゲインコントロール	OSD 又はシリアル通信		
RS-232C I/F	DIM コネクタ (RS-232)		
ハイライト調整	OSD 又はシリアル通信		
映像出力	コンポジット 1.0Vp-p 75Ω		
ガンマ補正	A0.45 / B1.0 OSD 又はシリアル通信		
動作温度	-20°C ~ 50°C		
動作湿度	85% RH 以内		
電源 / 消費電力	DC12V±1V /150mA		DC12V±1V /160mA

FUJINON バリフォーカルレンズ仕様

型番	YV2.2x1.4A-SA2		
焦点距離	1.4-3.1mm(2.2x)		
絞り範囲	F1.4 ~ T360(F360相当)		
フォーカス範囲(前玉面より)	∞ ~ 0.2(m)		
操作方法	ズーム	手動	
	フォーカス	手動	
	アイリス	自動(DCタイプ) *1	
画角 (H x V)	1/3型	WIDE	185° (φ3.45mm)
		TILE	94° 47' x 69° 26'
	1/4型	WIDE	185° x 121°
		TILE	69° 26' x 51° 30'
バックフォーカス(空気換算長)	7.82(mm)		
射出瞳位置	-45		
フィルタ径	-		
マウント	CS		
質量	80(g)		
電源 / 消費電力	DC4V / 22mA(MAX)		

*1:カメラ電源を切るとレンズのアイリスは自動的にクローズになります

ダイイチ株式会社

〒386-0034
長野県上田市中之条384-2西沢ビル2F 202号室
TEL:0258-29-8212 FAX:0268-21-8424

Web ▶ <http://sgr.dai1.jp/>
E-mail ▶ info@sgr.dai1.jp